

# lalegno <sup>Rigid Floors</sup>



RIGID FLOORS by lalegno



## YOUR FLOOR, YOUR STYLE

Hou je van een donkere vloer of liever van lichtere vloer, parketlook of tegellook? Dan heeft Rigid Floors de perfect collectie voor jou samengesteld, want in onze collectie vind je zeker jouw smaak. Rigid Floors zijn niet alleen mooi, maar bieden nog talloze voordelen. Met deze vloeren hoef je je nooit meer zorgen te maken. Neem een kijkje in onze brochure en laat je verrassen door onze 10 voordelen.

Aimez-vous un sol foncé ou préférez-vous un sol plus clair, un aspect parquet ou un aspect carrelage? Rigid Floors a mis au point la collection idéale pour vous, car vous trouverez certainement votre goût dans notre collection. Rigid Floors sont beaux et ils offrent également d'innombrables avantages. Avec ces sols, vous ne devez plus jamais vous inquiéter. Consultez notre brochure et soyez surpris par nos 10 avantages.

Do you like a dark floor or do you prefer a lighter floor, the aspect of wood or a tile look?

Rigid Floors has put together the perfect collection for you, because you will certainly find your taste in our collection. Rigid Floors are beautiful and offer countless benefits. With these floors you never have to worry again. Take a look at our brochure and be surprised by our 10 benefits.

## YOUR FLOOR, YOUR STYLE

---

---

---

# 10 ADVANTAGES OF RIGID FLOORS

## SCRATCH AND SHOCK RESISTANT

Onze SPC is voorzien van een coating in aluminiumoxide, een natuurlijk mineraal met een heel hoge duurzaamheid. Die extra bescherm laag zorgt ervoor dat je veel minder snel krassen krijgt.

Notre SPC sont scellés avec une couche protectrice en oxyde d'aluminium, un minéral naturel d'une très grande durabilité. Cette couche de protection supplémentaire garantit que votre sol ne se rayera pas facilement.

Our SPC is sealed with a coating in aluminium oxide, a natural mineral with very high durability. This extra protective layer ensures that your floor will not scratch easily.

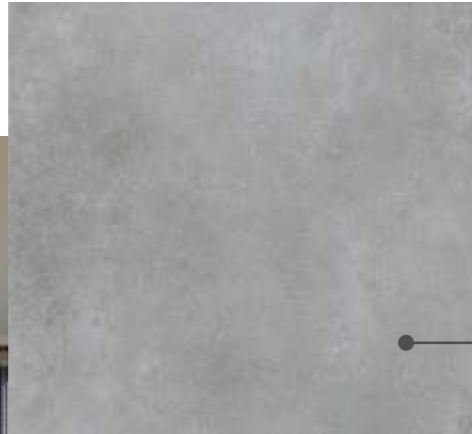


## WATER RESISTANT

Het hout in parket of laminaat kan beschadigd raken door overvloedig contact met water. Onze SPC-vloeren niet! Elke vezel kwaliteitsmateriaal van Rigid Floors is waterwerend.

Le bois dégage une atmosphère plutôt design, avec quelques petits noeuds sains pour un aspect naturel.

The wood in hardwood flooring or laminate can be damaged by excessive contact with water. With our SPC floors, you don't have to worry about that! Every fibre of quality material from Rigid Floors is completely water-repellent.



## REALISTIC TILE LOOK

## REALISTIC WOOD LOOK

Echte karaktervloer met een stoere, rustieke look.

Sol de caractère avec aspect rustique et costaud.

Real character floor with a rugged, rustic look.

## EASY TO MAINTAIN

Elke Rigid Floor krijgt een duurzame eindslijtlaag die de vloer zijn leven lang beschermt tegen indringende vlekken.

Chaque Rigid Floor est pourvu d'une couche d'usure durable qui protège le sol tout au long de sa vie contre les taches pénétrantes.

Every Rigid Floor has a durable end wear layer that protects the floor throughout its life from penetrating stains.





## HIGHLY EFFICIENT ACOUSTICS

Rigid Floors hebben een goed isolerende onderlaag die geluid absorbeert. Gedaan dus met het holle geluid van laminaatvloeren.

Rigid Floors ont une sous-couche bien isolante qui absorbe le son. Vous n'auriez pas le bruit creux comme lorsque vous marchiez sur un sol stratifié.

Rigid Floors have a well-insulating backing that absorbs sound. So no more hollow thud sounds as when walking on laminate floors.



## PLEASANT TO THE FEET

Welk schoeisel je ook draagt, de antislip-eigenschappen van Rigid Floors zijn veel beter dan die van de meeste andere vloerbedekkingen. Een extra voordeel, onze SPC vloeren voelen ook nooit koud aan.

Quelles que soient vos chaussures, Rigid Floors ont des propriétés antidérapantes bien meilleures que la plupart d'autres revêtements de sol. Un avantage supplémentaire, nos sols SPC ne sont jamais froids.

Rigid Floors have anti-slip properties that are much better than most other floor coverings, whatever footwear you own. An additional advantage, our SPC floors never feel cold.

## EASY TO INSTALL

Onze SPC-vloeren klikken gewoon op hun plaats. Rommelige en gecompliceerde lijmen zijn dus niet meer nodig.

Nos sols SPC se clipsent simplement, ce qui élimine le besoin d'adhésifs compliqués.

Our SPC floors simply click into place, eliminating the need for messy and complicated adhesives.





## STRONG AND HIGH STABILITY

De kernlaag van onze SPC vloeren bestaat uit kalksteen en PVC, dit maakt de vloer extra sterk en stabiel. Dit type vloeren is hierdoor dus ook ideaal voor intensief gebruikte ruimtes.

La couche centrale de nos sols SPC est composée de calcaire et de PVC, ce qui rend le sol extrêmement solide et stable. Ce type de sol est donc également idéal pour les espaces intensivement utilisés.

The core layer of our SPC floors consists of limestone and PVC, which makes the floor extra strong and stable. This type of floor is therefore also ideal for intensively used spaces.



## UV RESISTANT

Rigid Floors kregen een optimale UV-bescherming, zodat de originele kleur van je SPC-vloer optimaal lang behouden blijft en je je over kleurverschillen geen zorgen hoeft te maken.

Rigid Floors ont obtenu une protection optimale contre les rayons UV, de sorte que la couleur d'origine de votre sol SPC soit préservée de manière parfaite pendant très longtemps et que vous n'avez pas à vous soucier des différences de couleur importantes.

Rigid Floors were given optimum UV protection, so that the original colour of your SPC floor is optimally preserved for a long time and you do not have to worry about important colour differences.

## ANTI-ALLERGENIC-FREE FROM HARMFUL SUBSTANCES

Rigid Floors bevatten geen formaldehyde of andere schadelijke stoffen. Onze SPC-vloeren hebben geen negatieve invloed op de gezonde luchtkwaliteit van je woning.

Rigid Floors ne contiennent pas de formaldéhyde ni d'autres substances nocives. Nos sols SPC n'ont aucune influence négative sur la qualité d'air sain dans votre maison.

Rigid Floors do not contain formaldehyde or other harmful substances. Our SPC floors have no negative influence on the healthy air quality of your home.





# RIGID VINYL PLANK

## PRIME GRADE LOOK


Totale dikte van 6.5 mm - Slijtlaag van 0.7 mm.  
Afmeting: 180 x 1220 mm -Sortering: prime look.

Épaisseur totale de 6,5 mm - Couche d'usure  
de 0,7 mm. Dimensions: 180 x 1220 mm -  
Classe: prime look.

Total thickness of 6.5 mm - Wear layer of 0.7 mm.  
Dimensions: 180 x 1220 mm - Grade: prime look.



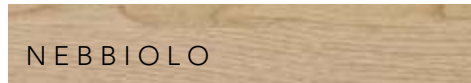
MONTALCINO




VENETO




AREZZO



NEBBIOLO



GUBBIO



BAROLO



## RUSTIC GRADE LOOK



CORTESE

Totale dikte van 6.5 mm - Slijtlaag van 0.7 mm.  
Afmeting: 180 x 1524 mm -Sortering: rustieke  
look.

Épaisseur totale de 6,5 mm - Couche d'usure  
de 0,7 mm. Dimensions: 180 x 1524 mm -  
Classe: aspect look rustique.

Total thickness of 6.5 mm - Wear layer of 0.7  
mm. Dimensions: 180 x 1524 mm - rustic  
look.



ALBA



GRAPPA



JESI



# RIGID VINYL TILE

NAPA

RAMONA

SANOMA

## REALISTIC STONE LOOK

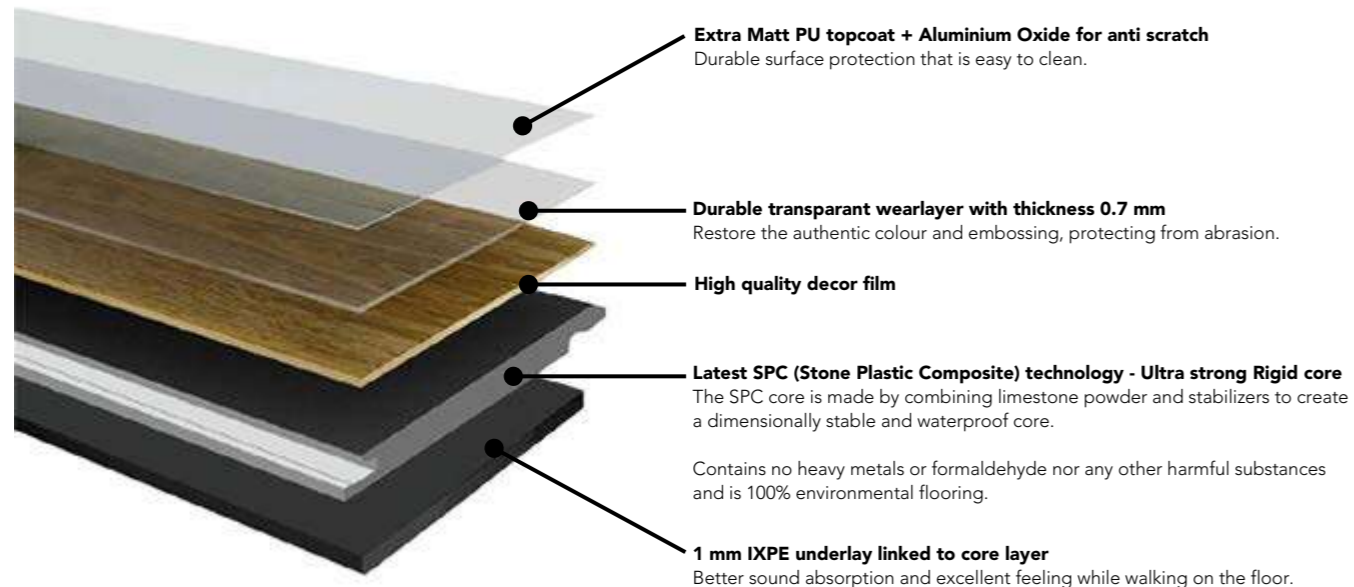
Totale dikte van 6.5 mm - Slijtlaag van 0.7 mm.  
Afmeting: 350 x 610 mm - Realistische tegel look

Épaisseur totale de 6,5 mm - Couche d'usure de 0,7 mm.  
Dimensions: 305 x 610 mm - Aspect réaliste des carreaux.

Total thickness of 6.5 mm - Wear layer of 0.7 mm.  
Dimensions: 305 x 610 mm - Realistic tile look.



# TECHNICAL INFORMATION



PRODUCT DATA	STANDARD	RESULT
<b>DIMENSIONS AND BASIC DATA</b>		
SIZE	EN ISO 24342	<b>PLANK:</b> 180 x 1524 mm 180 x 1524 mm <b>TILES:</b> 305 x 610 mm
THICKNESS	EN ISO 24346	6.5 mm
WEAR LAYER	EN ISO 24340	0.70 mm
LOCKING METHOD		Clic-system
SURFACE TREATMENT		PU coating + protected with aluminium oxide (anti-scratch) and stain resistant technology.
CORE		Sound reducing water resistant rigid core, SPC

TECHNICAL DATA		
BEVELLED EDGE	MICRO	4 Sides
MASS		10.80 kg/m <sup>2</sup>
STANDARDS	EN 649/ EN ISO 10582	Pass
CLASSIFICATION	EN 685 / EN ISO 10874 - Light industrial	42: Light industrial general
	EN 685 / EN ISO 10874 - Commercial	33: Commercial heavy
	EN 685 / EN ISO 10874 - Domestic	23: Domestic heavy
REACTION TO FIRE	EN 13501-1	BFL-S1
STAINING RESISTANCE	EN 423	Pass
LIGHT FASTNESS	EN ISO 105-B02	>6
DIMENSIONAL STABILITY	EN 434 / EN ISO 23999	≤ 0.10 %
ACOUSTIC IMPACT - NOISE REDUCTION	EN ISO 717-2/ EN ISO 140-8	ΔL <sub>w</sub> = 19DB
ELECTRICAL BEHAVIOR - BODY VOLTAGE	EN 1815	Pass
IDENTATION - RESIDUAL	EN 433 / EN ISO 24343-1	SS ≤ 0.1 mm
CASTOR CHAIR - CONTINUOUS USE	EN 425 / ISO 4918	Pass
THERMAL RESISTANCE	EN12667	<0.15 (m <sup>2</sup> K/W)
SLIP RESISTANCE*	BS 7976-2:2002	Plank: Dry: 62, Wet: 50
WEAR RESISTANCE	EN 660-2	T
IMPACT RESISTANCE	EN13329	≥ 1200 mm
CLICK TENSION	Internal	200 N/5 cm
SWELLING	ISO 24336	Pass
FLOOR HEATING	Appropriate for all standard heating systems in cement flooring.	Not appropriate for heating films.

DANGEROUS SUBSTANCES		
VOC EMISSION	French voc Regulation (iso 16000)	A+
E1 FORMALDEHYDE - HCHO EMISSION		EN14041
REACH		Friendly reach compliant

lalegno **Rigid Floors**

